

 Suffolk recycles



چگونه از خدمات محلی

بازیافت و جمع‌آوری زباله خود  
استفاده کنید

# چه چیزهایی در سطلِ آبی انداخته می‌شود؟

## چگونه از خدمات محلی بازیافت و جمع‌آوری زباله استفاده کنید

مانند تمام شاروالی‌ها در سراسر بریتانیا، ساک متعهد است تا حد امکان مواد را بازیافت کند. با همکاری پنج شاروالی کوچکتر خود، ما سه نوع مختلف مواد را برای بازیافت به‌صورت جداگانه در سه سطل با رنگ‌های متفاوت جمع‌آوری می‌کنیم:

بسته‌بندی‌های پلاستیکی  
شیشه‌ای و فلزی

کاغذ و مقوا

ضایعات غذایی



ممکن است بعضی خانه‌ها به‌جای سطلِ کاملاً آبی، سطلِ درب‌آبی، بوجی یا بکس داشته باشند. اگر در آپارتمان زندگی می‌کنید، یک سطلِ بزرگ بازیافت را با همسایه‌های خود به‌صورت مشترک استفاده خواهید کرد که به این شکل است:



ممکن است بعضی خانه‌ها یک سطل کاملاً سبز داشته باشند یا به‌جای سطلِ درب‌سبز از بوجی‌های کاغذی استفاده کنند. اگر در آپارتمان زندگی می‌کنید، یک سطلِ بزرگ بازیافت را با همسایه‌های خود به‌صورت مشترک استفاده خواهید کرد که به این شکل است:



سطل کوچک برای نگهداری ضایعات غذایی در طول روز در داخل خانه است. سپس می‌توان آن را به سطل بزرگ‌تر که در بیرون نگهداری می‌شود انتقال داد و در روز تعیین‌شده برای جمع‌آوری بیرون گذاشت. اگر در آپارتمان زندگی می‌کنید، فقط سطل کوچک خواهید داشت و یک سطل بزرگ بیرونی را با همسایه‌های خود مشترک استفاده می‌کنید که به این شکل خواهد بود:



قوطی‌ها و ظرف‌های پلاستیکی، سینی‌های غذا و پوشش نازک پلاستیکی



بوتل‌های پلاستیکی



کارتن‌های نوشیدنی (تترا پاک)



قوطی‌های فلزی و اسپری‌های خالی



ورق آلومینیم و سینی‌های غذای آلومینیمی



خریبه‌های نازک پلاستیکی و (پلاستیک پیچان (لفافِ پلاستیکی)



بطری‌ها و بوتل‌های شیشه‌ای



لطفاً مواد قابل بازیافت را در خریبه نگذارید. فقط مواد بازیافتی پاک، خشک و بدون خریبه باید داخل سطل انداخته شوند.



می‌توانید لیبل‌ها، درپوش‌ها و نازل‌ها را روی آن‌ها بگذارید. لطفاً مطمئن شوید که هیچ بقایای غذا روی یا داخل مواد قابل بازیافت نباشد.



فقط وسایلی که در بالا فهرست شده‌اند باید در سطل آبی انداخته شوند. اگر چیزهای دیگر داخل آن بگذارید، ممکن است نتوانیم آن را خالی کنیم.

# چه چیزهایی در سطلِ درب‌سبز انداخته می‌شود؟



صندوق



نامه‌ها، پاکت‌ها و سایر کاغذها



کتاب‌ها — جلد سخت و جلد نرم



روزنامه‌ها و مجله‌ها



سته‌بندی مقوایی



کاغذ ریزه‌شده



می‌توانید پنجره‌های شفاف روی پاکت‌ها را جدا نکنید و همان‌طور وصل بگذارید.



متأسفانه ما نمی‌توانیم کاغذ یا مقوایی را که بقایای ضایعات غذایی دارد جمع‌آوری کنیم.



فقط اقلام ذکرشده بالا باید در سطلِ درب‌سبز انداخته شوند. اگر چیزهای دیگری داخل آن بگذارید، ممکن است نتوانیم آن را تخلیه کنیم.

# سطل‌های کوچک ضایعات غذایی



باقی‌مانده غذا



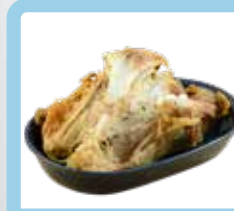
سبزیجات و میوه‌ها؛ پوست‌ها و هسته‌ها



وست تخم‌مرغ، پنیر و سالاد



غذای تاریخ‌گذشته یا کپک‌زده



گوشت، ماهی و استخوان‌ها؛ پخته یا ناپخته



تفاله قهوه و کیسه‌های چای



1

ما توصیه می‌کنیم سطل کوچک را با یک لایه کیسه بپوشانید.



2

سطلی کوچک را در داخل خانه نگه دارید تا ضایعات غذایی را در طول روز در آن جمع‌آوری کنید.



3

ضایعات غذایی را به سطل بزرگ‌تر که در بیرون نگهداری می‌شود منتقل کنید، یا اگر در آپارتمان زندگی می‌کنید، به سطل مشترک غذا انتقال دهید.



4

دسته را به طرف جلو بکشید تا با صدای کلیک درب محکم شود. در روز جمع‌آوری، آن را همراه با سایر سطل‌ها بیرون بگذارید.



فقط ضایعات غذایی و کیسه‌های مخصوص سطل غذا باید در سطل‌ها انداخته شوند.



هیچ نوع بسته‌بندی، روغن، چربی مایع، شیر یا سایر مایعات را داخل سطل نیندازید.

## سایر چیزها چی می‌شود؟

بیشتر چیزهایی که در سطل‌های بازیافت نمی‌روند، می‌توانند در سطل سیاه زباله انداخته شوند. این شامل چیزهای فهرست شده در اینجا نیز می‌شود:



ظروف شکسته



کیسه‌های غذای آماده



پمپر طفل



فضولات حیوانات خانگی



گرد و خاک جاروبرقی و خاک روبه‌ها



اسباب‌بازی‌های شکسته



(پولیس‌تیرین) فوم پلاستیکی



ظروف شیشه‌ای و پیرکس



شیشه تخت



برای معلومات بیشتر، لطفاً مراجعه کنید  
:suffolkrecycling.org.uk



لطفاً همیشه زباله و مواد قابل بازیافت را داخل سطل‌ها نکه دارید. تشکر



suffolkrecycling.org.uk

«بازیافت منسوجات»



suffolkrecycling.org.uk

«بازیافت وسایل برقی»



suffolkrecycling.org.uk

‘زباله‌های حجیم’

اگر به معلومات بیشتری درباره خدمات بازیافت و جمع‌آوری زباله نیاز دارید، لطفاً مراجعه کنید به:

suffolkrecycling.org.uk



هشدار! هر نوع باتری، به‌شمول ویپ‌ها، هرگز نباید در سطل‌های بازیافت یا زباله انداخته شوند، زیرا خطر آتش‌سوزی دارند. آن‌ها را به یک مرکز بازیافت یا محل جمع‌آوری باتری ببرید که در بیشتر سوپرمارکت‌ها و فروشگاه‌های لوازم برقی موجود است.



از شما بابت بازیافت تشکر می‌کنیم

 Suffolk recycles

